

DUBBELE WONING IN NIEUWENHOVE

MAISONS JUMELÉES À NIEUWENHOVE

Deze woningen in traditionele vorm – gelijkvloerse verdieping en steil zadeldak – heeft de architect van boven tot onder met donkere leien in vezelcement bekleed. Alleen de gelijkvloerse tussenconstructie werd net zoals de zichtbare muur op het dakterras bedekt met cederhout. De beperking tot enkele materialen en de rustige vorm geven deze dubbele woning iets vanzelfsprekends.

Ces maisons jumelées d'aspect traditionnel – rez-de-chaussée surmonté d'un toit en bâtière à pente prononcée – sont intégralement recouvertes d'ardoises en fibres-ciment de couleur foncée. Les architectes ont fait une exception pour la construction médiane à niveau unique et la paroi de séparation des terrasses, traitées en bois de cèdre. Le nombre volontairement limité de matériaux et les formes simples donnent à cette construction un aspect rassurant



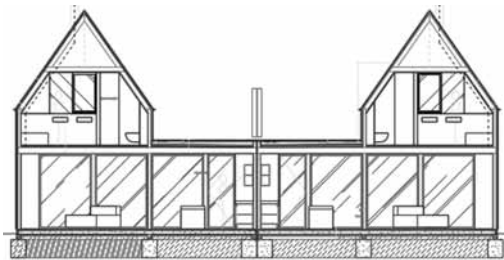
Locatie Adresse
Nieuwenhovenstraat 3/4,
Nieuwenhove, BE

Architecten Architectes
B@sic architects, Aalst, BE
Peter De Kegel, Lieven De Neve

Leien: Alterna 60 x 32,
dubbele dekking
Ardoises : Alterna 60 x 32,
recouvrement double

Kleur: zinkgrijs
Couleur : gris zinc





Dwarsdoorsnede
Coupe transversale

1:250

